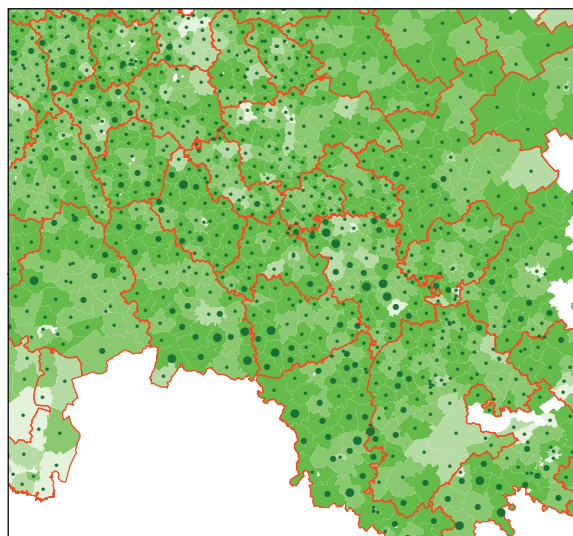
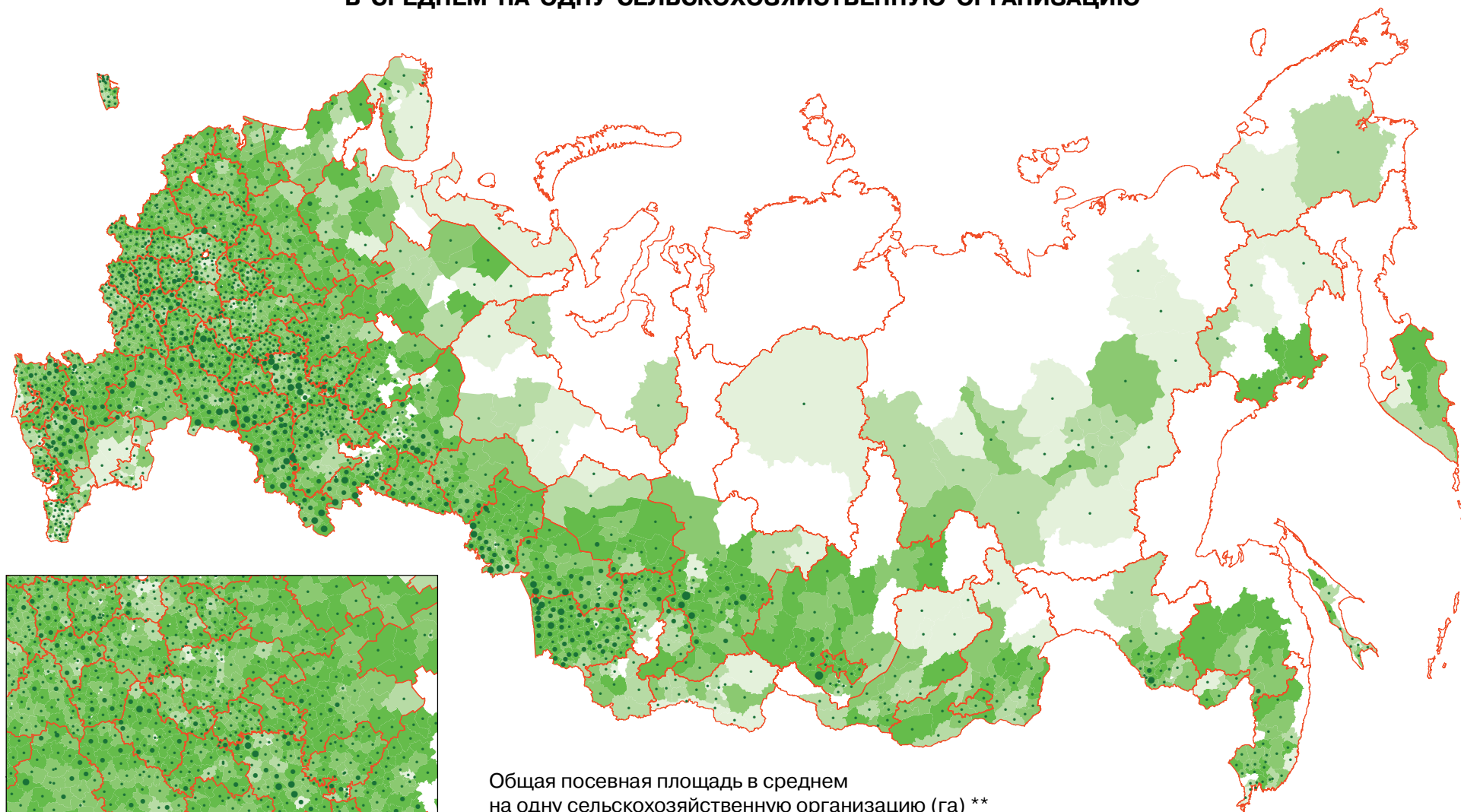


**ОБЩАЯ ПОСЕВНАЯ ПЛОЩАДЬ ПОД УРОЖАЙ 2006 г.
В СРЕДНЕМ НА ОДНУ СЕЛЬСКОХОЗЯЙСТВЕННУЮ ОРГАНИЗАЦИЮ**



Общая посевная площадь в среднем на одну сельскохозяйственную организацию (га) **

- 10 - 2500 • 2501 - 5000 • 5001 - 10000 • свыше 10000

Удельный вес сельскохозяйственных организаций, имевших посевные площади, в общем числе сельскохозяйственных организаций, осуществлявших сельскохозяйственную деятельность в 2006 г. (%) **

- | | | | | |
|-----------------------|------------|-------------|-------------|--------------|
| □ явление отсутствует | □ 0,0 - 45 | □ 45,1 - 70 | □ 70,1 - 90 | □ 90,1 - 100 |
|-----------------------|------------|-------------|-------------|--------------|