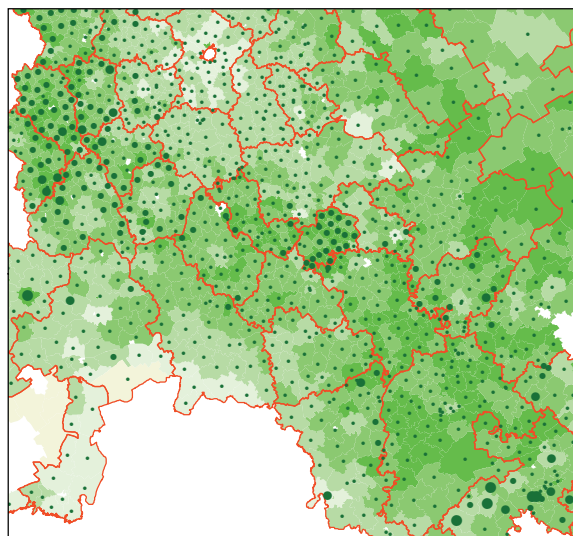
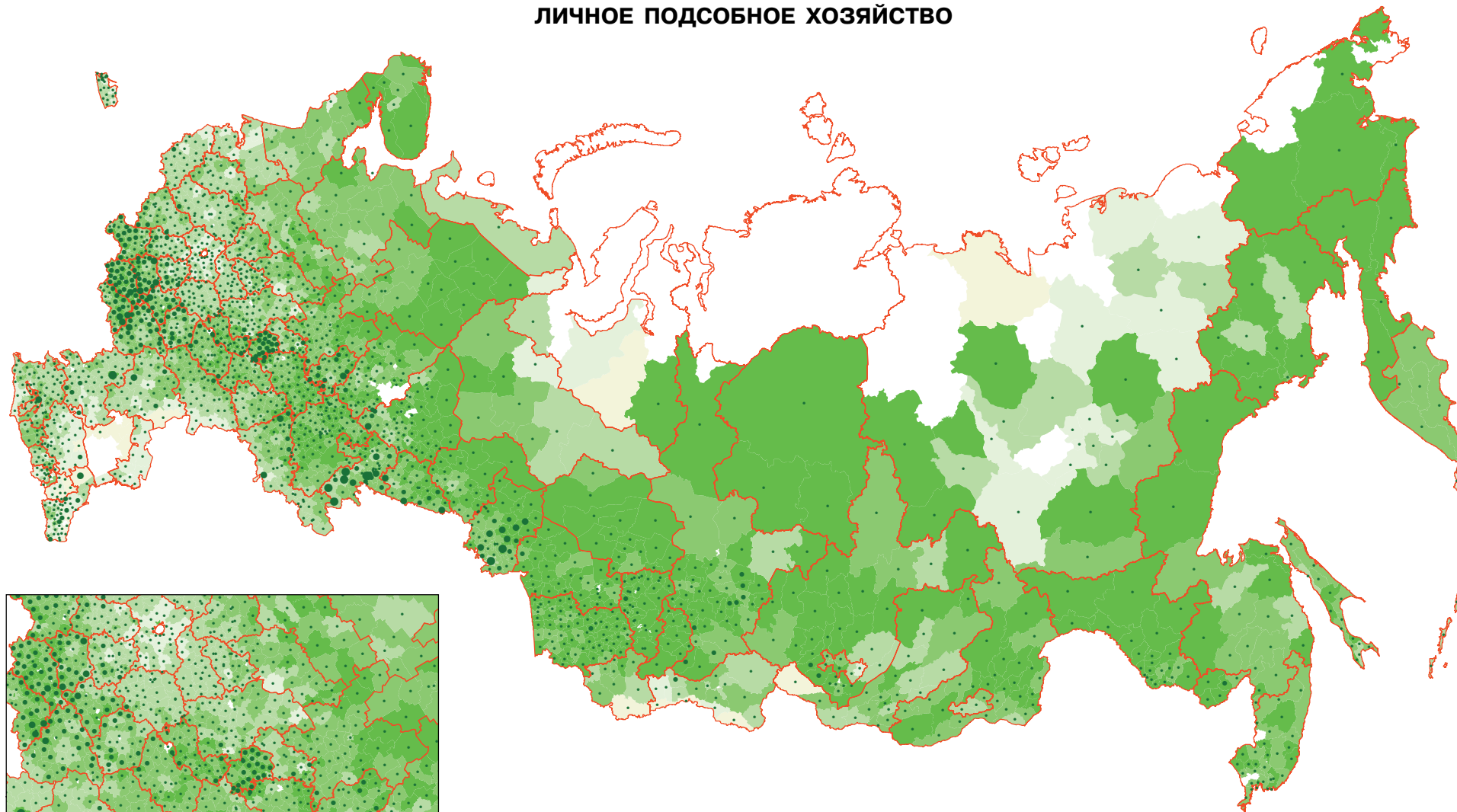


ОБЩАЯ ПОСЕВНАЯ ПЛОЩАДЬ ПОД УРОЖАЙ 2006 г. В СРЕДНЕМ НА ОДНО ЛИЧНОЕ ПОДСОБНОЕ ХОЗЯЙСТВО



Общая посевная площадь в среднем на одно личное подсобное хозяйство (га) **

• 0,0 - 0,3 • 0,31 - 0,6 • 0,61 - 1,1 • свыше 1,1

Удельный вес личных подсобных хозяйств, имевших посевные площади, в общем числе личных подсобных хозяйств, осуществлявших сельскохозяйственную деятельность в 2006 г. (%) **

явление отсутствует 0,0 - 60 60,1 - 90 90,1 - 97 97,1 - 99 99,1 - 100