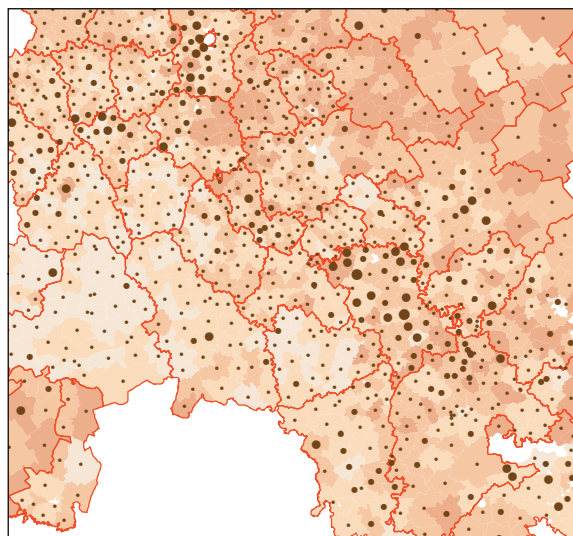
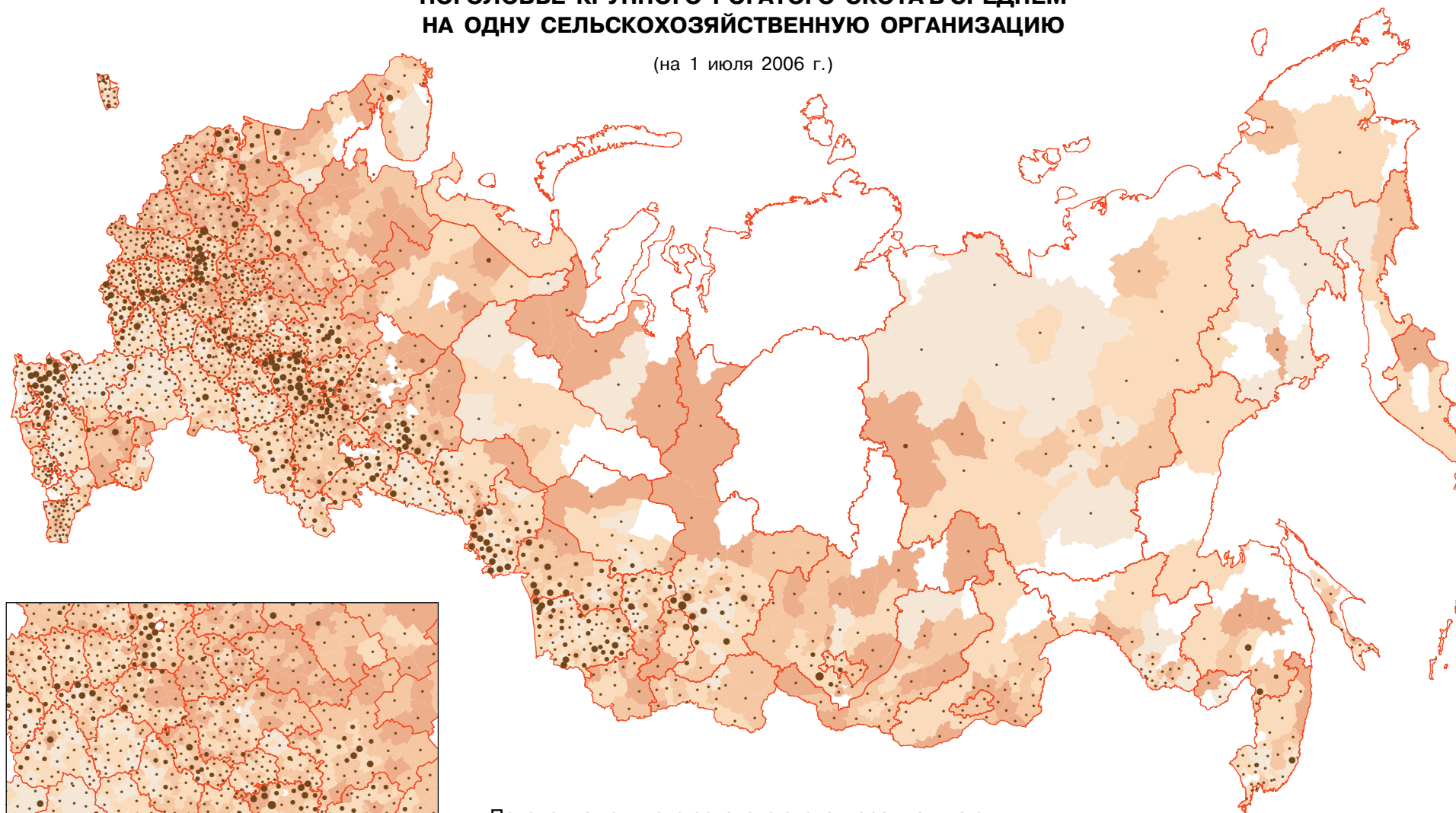


# ПОГОЛОВЬЕ КРУПНОГО РОГАТОГО СКОТА В СРЕДНЕМ НА ОДНУ СЕЛЬСКОХОЗЯЙСТВЕННУЮ ОРГАНИЗАЦИЮ

(на 1 июля 2006 г.)



Поголовье крупного рогатого скота в среднем на одну сельскохозяйственную организацию, имевшую поголовье скота данного вида (голов) \*\*

• 1 - 900    • 901 - 1400    • 1401 - 3500    • свыше 3500

Удельный вес сельскохозяйственных организаций, имевших поголовье крупного рогатого скота, в общем числе сельскохозяйственных организаций, осуществлявших сельскохозяйственную деятельность в 2006 г. (%) \*\*

явление отсутствует    0,0 - 30    30,1 - 55    55,1 - 80    80,1 - 100