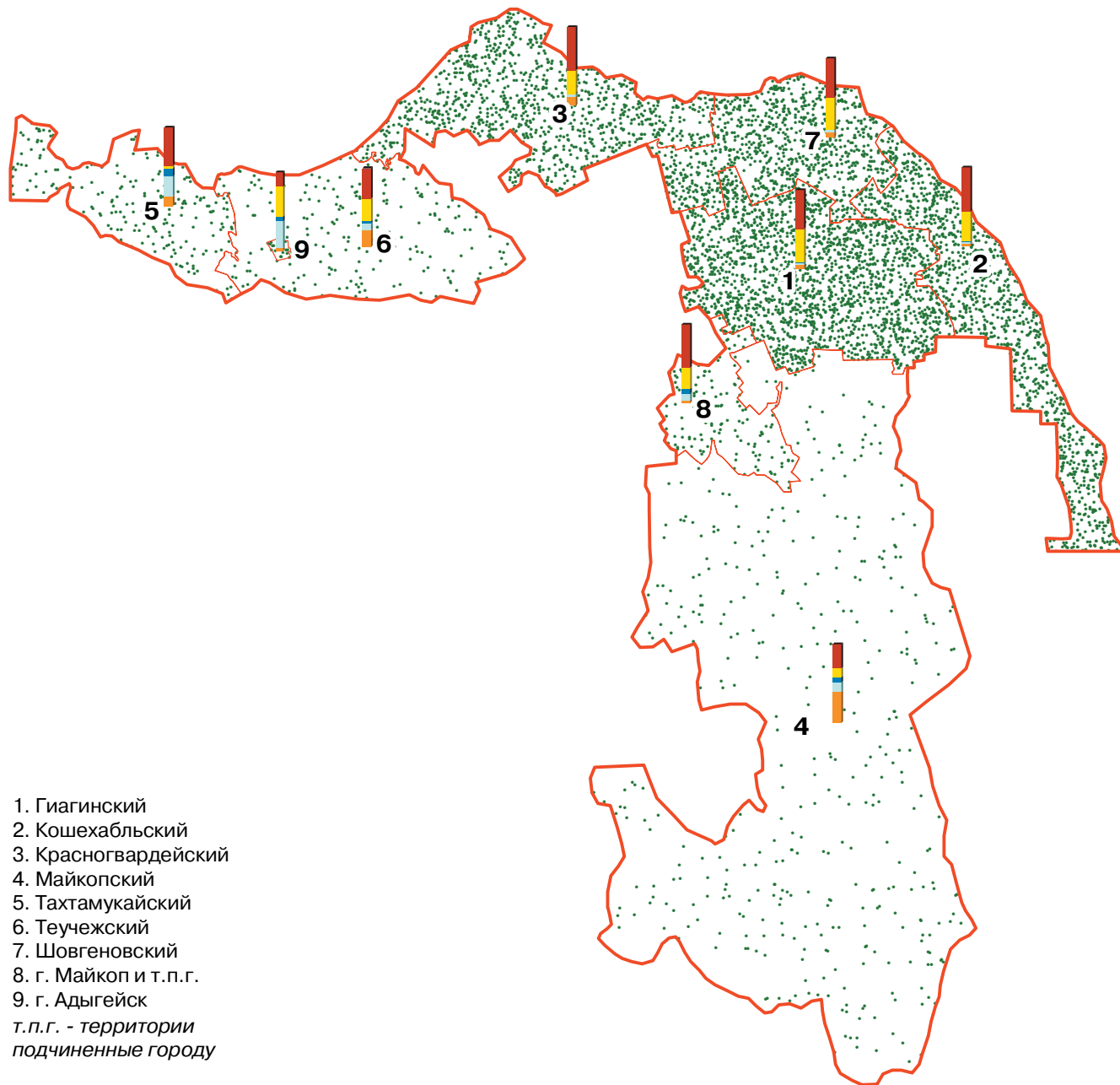


**ПОСЕВНЫЕ ПЛОЩАДИ СЕЛЬСКОХОЗЯЙСТВЕННЫХ КУЛЬТУР
ПОД УРОЖАЙ 2006 г. В ХОЗЯЙСТВАХ ВСЕХ КАТЕГОРИЙ
ПО АДМИНИСТРАТИВНЫМ РАЙОНАМ И ГОРОДАМ
РЕСПУБЛИКИ АДЫГЕЯ**

(М 1:950 000)



- 1. Гиагинский
- 2. Кошехабльский
- 3. Красногвардейский
- 4. Майкопский
- 5. Тахтамукайский
- 6. Теучежский
- 7. Шовгеновский
- 8. г. Майкоп и т.п.г.
- 9. г. Адыгейск
- т.п.г. - территории подчиненные городу*

Общая посевная площадь сельскохозяйственных культур
в хозяйствах всех категорий

● 1 точка = 30 га



Структура посевных площадей по видам
сельскохозяйственных культур в хозяйствах всех категорий (%)

- | | | | | | | | | | |
|---|--|---|-------------------------|---|-----------|---|-----------------------------------|---|----------------------|
|  | зерновые
и зернобобовые
культуры |  | технические
культуры |  | картофель |  | овощные
и бахчевые
культуры |  | кормовые
культуры |
|---|--|---|-------------------------|---|-----------|---|-----------------------------------|---|----------------------|