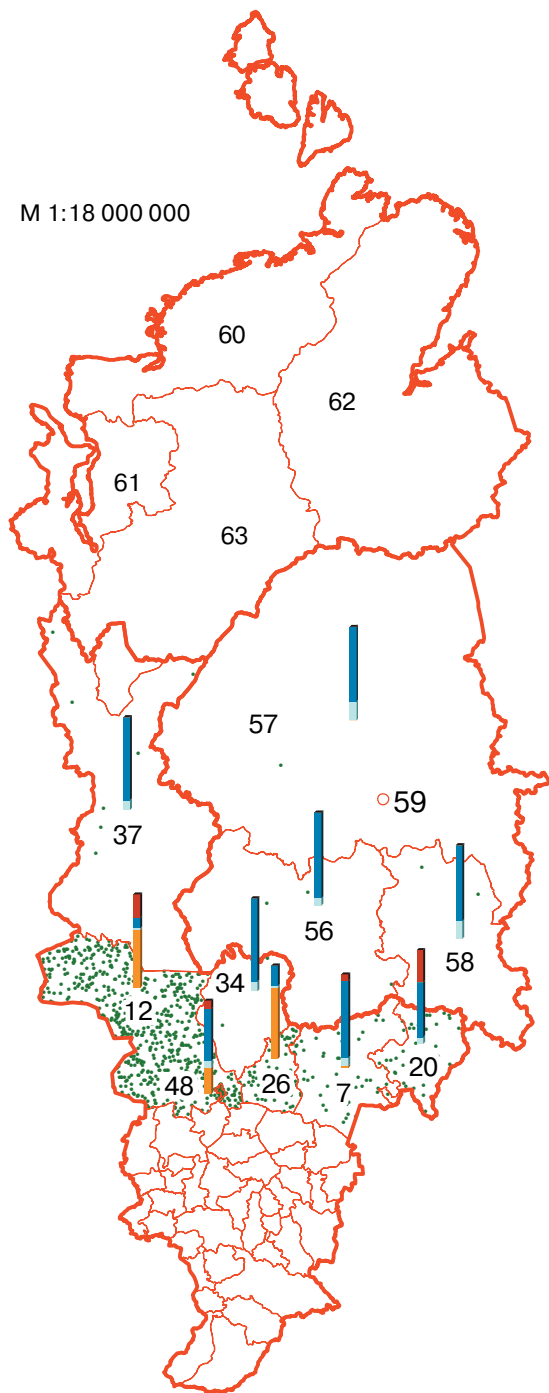


**ПОСЕВНЫЕ ПЛОЩАДИ СЕЛЬСКОХОЗЯЙСТВЕННЫХ КУЛЬТУР
ПОД УРОЖАЙ 2006 г. В ХОЗЯЙСТВАХ ВСЕХ КАТЕГОРИЙ
ПО АДМИНИСТРАТИВНЫМ РАЙОНАМ И ГОРОДАМ
КРАСНОЯРСКОГО КРАЯ, ТАЙМЫРСКОГО (ДОЛГАНО-НЕНЕЦКОГО)
И ЭВЕНКИЙСКОГО АВТОНОМНЫХ ОКРУГОВ**

М 1:18 000 000



Районы и города

Красноярского края:

1. Абанский
2. Ачинский
3. Балахтинский
4. Березовский
5. Бирилюсский
6. Боготольский
7. Богучанский
8. Большемуртинский
9. Большеулуйский
10. Дзержинский
11. Емельяновский
12. Енисейский
13. Ермаковский
14. Идринский
15. Иланский
16. Ирбейский
17. Казачинский
18. Канский
19. Каратузский
20. Кежемский
21. Козульский
22. Краснотуранский
23. Курагинский
24. Манский
25. Минусинский
26. Мотыгинский
27. Назаровский
28. Нижнеингашский
29. Новоселовский

30. Партизанский

31. Пировский
32. Рыбинский
33. Саянский
34. Северо-Енисейский
35. Сухобузимский
36. Тасеевский
37. Туруханский
38. Тюхтетский
39. Ужурский
40. Уярский
41. Шарыповский
42. Шушенский
43. г. Красноярск и т.п.г.
44. г. Боготол
45. г. Бородино
46. г. Заозерный и т.п.г.
47. г. Канск
48. г. Лесосибирск и т.п.г.
49. г. Минусинск и т.п.г.
50. г. Назарово
51. г. Сосновоборск
52. г. Шарыпово и т.п.г.

Районы Эвенкийского автономного округа:

56. Байкитский
57. Илимпейский
58. Тунгусско-Чунский
59. г. Тура

Районы и города Таймырского (Долгано-Ненецкого) автономного округа:

60. Диксонский
61. Усть-Енисейский
62. Хатангский
63. г. Дудинка т.п.г. - территории подчиненные городу

Общая посевная площадь сельскохозяйственных культур в хозяйствах всех категорий

● 1 точка = 20 га

Структура посевных площадей по видам сельскохозяйственных культур в хозяйствах всех категорий (%)

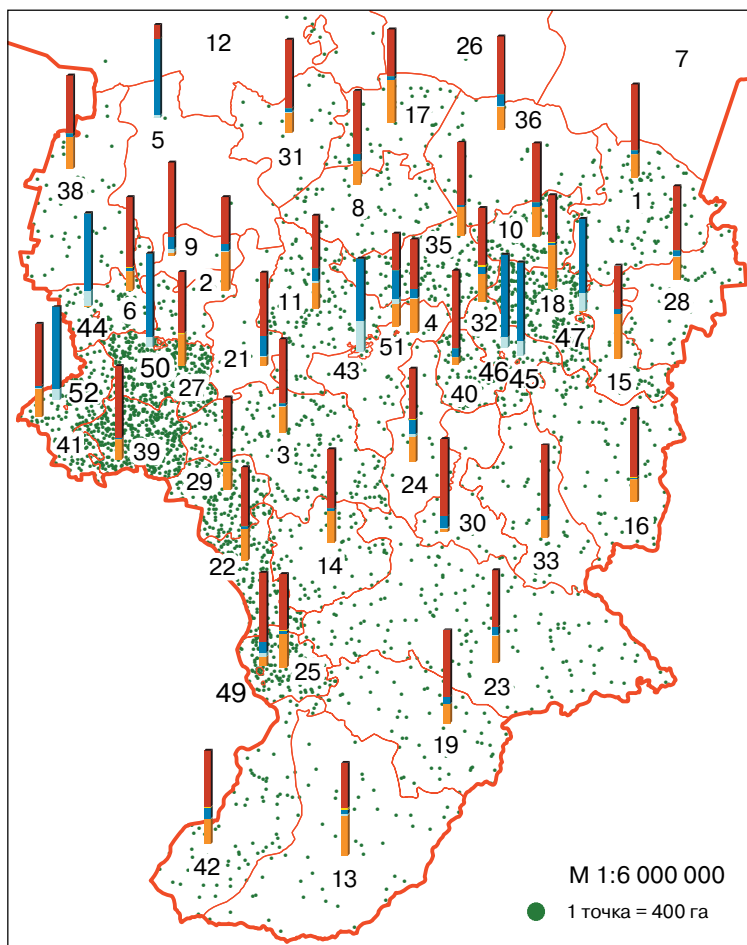
■ зерновые и зернобобовые культуры

■ технические культуры

■ картофель

■ овощные и бахчевые культуры

■ кормовые культуры



М 1:6 000 000

● 1 точка = 400 га